



ΤΜΗΜΑ ΠΟΛΙΤΙΚΩΝ ΜΗΧΑΝΙΚΩΝ  
ΠΑΝΕΠΙΣΤΗΜΙΟ ΘΕΣΣΑΛΙΑΣ

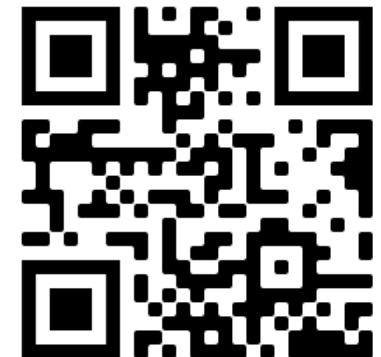


# Υποδοχή Πρωτοετών

1/11/2023



[civ.uth.gr](http://civ.uth.gr)





# Το επάγγελμα του πολιτικού μηχανικού



# Τι κάνει ο Πολιτικός Μηχανικός;

- Σχεδιάζει
  - Μελετά
  - Προγραμματίζει
  - Κατασκευάζει
  - Διαχειρίζεται
- ολοκληρωμένα και βιώσιμα τεχνικά έργα
  - με στόχο τη βελτίωση της ποιότητας ζωής
  - με γνώμονα την ασφάλεια και την προστασία του περιβάλλοντος.



## ΣΤΟΧΟΣ ΤΟΥ ΠΟΛΙΤΙΚΟΥ ΜΗΧΑΝΙΚΟΥ:

Λειτουργικές, Ασφαλείς και Βιώσιμες κατασκευές, με μέριμνα για οικονομία, σεβασμό στο περιβάλλον και εξυπηρέτηση της κοινωνίας

Βέλτιστη εφαρμογή της  
Τέχνης, της Τεχνικής και της  
Επιστήμης





# Μέρος Α

Το Πανεπιστήμιο Θεσσαλίας  
και οι υπηρεσίες του στους φοιτητές και στις φοιτήτριες

# Δομή του Πανεπιστημίου

## ΠΑΝΕΠΙΣΤΗΜΙΟ ΘΕΣΣΑΛΙΑΣ

- Σχολή Ανθρωπιστικών και Κοινωνικών Επιστημών
- Σχολή Γεωπονικών Επιστημών
- **Πολυτεχνική Σχολή**
- Σχολή Τεχνολογίας
- Σχολή Επιστημών Υγείας
- Σχολή Θετικών Επιστημών
- Σχολή Επιστημών Φυσικής Αγωγής Αθλητισμού και Διαιτολογίας
- Σχολή Οικονομικών και Διοικητικών Επιστημών
- Γενικά Τμήματα

Το Πανεπιστήμιο Θεσσαλίας διαθέτει εγκαταστάσεις στον **Βόλο**, τη **Λάρισα**, την **Καρδίτσα**, τα **Τρίκαλα** και τη **Λαμία**.

# Παραλιακό Συγκρότημα



Καπναποθήκη Παπαστράτου, πριν την ανακαίνιση (φωτ. Δ. Λέτσιος)

Κτίστηκε το 1926. Το 1985 αγοράστηκε από το Πανεπιστήμιο Θεσσαλίας και ανακαινίστηκε.



Το παραλιακό συγκρότημα του Πανεπιστημίου περιλαμβάνει το ανακαινισμένο κτίριο της καπναποθήκης Παπαστράτου και τα νέα κτίρια Δελμούζου και Ιμβριώτη.

Το κτίριο Παπαστράτου στεγάζει τα γραφεία της Πρυτανείας και τις Διοικητικές Υπηρεσίες.

# Πρυτανικές Αρχές



## **Πρύτανης**

Χαράλαμπος Μπιλλίνης  
Καθηγητής, Τμήμα Κτηνιατρικής



## **Αντιπρύτανης Έρευνας & Καινοτομίας**

Ιωάννης Στεφανίδης  
Καθηγητής, Τμήμα Ιατρικής



## **Αντιπρύτανης Διεθνών Σχέσεων, Εξωστρέφειας & Δια Βίου Εκπαίδευσης**

Σπυρίδων Καραμάνος  
Καθηγητής, Τμήμα Μηχανολόγων Μηχανικών



## **Αντιπρύτανης Οικονομικών & Ηλεκτρονικής Διακυβέρνησης**

Ευθύμιος Προβίδας  
Καθηγητής, Τμήμα Περιβάλλοντος



## **Αντιπρύτανης Ακαδημαϊκών & Διοικητικών Υποθέσεων**

Ιωάννης Αναγνωστόπουλος  
Καθηγητής, Τμήμα Πληροφορικής με Εφαρμογές στη Βιοϊατρική



# Ηλεκτρονικές υπηρεσίες

- **Λογαριασμός Χρήστη**
- **Εφαρμογές Διοίκησης** (εΓραμματεία, εΈγγραφα, εΣυνεδρίαση)
- **Πρόσβαση στο Δίκτυο – Ασφάλεια** (vpn, firewall, wi-fi / eduroam)
- **Ηλεκτρονικό Ταχυδρομείο** (webmail, λίστες, spam control)
- **Φιλοξενία Ιστοχώρων** (χρηστών, δομών)
- **Υπηρεσίες Υποδομής** (ταυτοποίηση, ldap, dns, pki, ntp)
- **Υπηρεσίες e-Π.Θ.** (Εύδοξος, UniTron / SIS-Web, πρακτική άσκηση, ακαδημαϊκή ταυτότητα, e-class, ΖΕΥΣ - Εκλογές)
- **Τηλεκπαιδεύσεις – Τηλεδιασκέψεις** (MS Teams, vod, live streaming)
- **Ανταλλαγή – Αποθήκευση Αρχείων**
- **Λογισμικό** (Office 365, MATLAB, SPSS, ArcGIS, AutoCAD)
- **Γραφείο Αρωγής** (απομακρυσμένη υποστήριξη μέσω TeamViewer)

# Υποστηρικτικές Υπηρεσίες

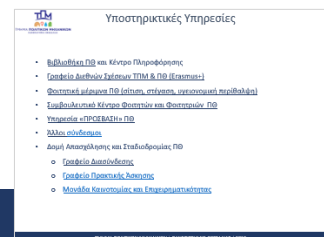
- Βιβλιοθήκη ΠΘ και Κέντρο Πληροφόρησης
- Γραφείο Διεθνών Σχέσεων ΤΠΜ & ΠΘ (Erasmus+)
- Φοιτητική μέριμνα ΠΘ (σίτιση, στέγαση, υγειονομική περίθαλψη)
- Συμβουλευτικό Κέντρο Φοιτητών και Φοιτητριών ΠΘ
- Υπηρεσία «ΠΡΟΣΒΑΣΗ» ΠΘ
- Άλλοι σύνδεσμοι
- Δομή Απασχόλησης και Σταδιοδρομίας ΠΘ
  - Γραφείο Διασύνδεσης
  - Γραφείο Πρακτικής Άσκησης
  - Μονάδα Καινοτομίας και Επιχειρηματικότητας

# Η Βιβλιοθήκη και η Αναζήτηση μέσω Βάσεων Δεδομένων

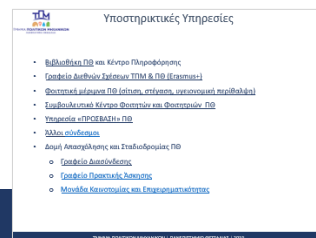
[www.lib.uth.gr](http://www.lib.uth.gr)

- Στο Πανεπιστήμιο Θεσσαλίας λειτουργεί ενιαία Βιβλιοθήκη και Κέντρο Πληροφόρησης.
  - **Ελεύθερη πρόσβαση** για τα μέλη της Πανεπιστημιακής κοινότητας.
  - Αναζήτηση βιβλίων και επιστημονικών περιοδικών:
    - Από τους σχετικούς καταλόγους βιβλίων (OPAC) και περιοδικών και
    - τις ηλεκτρονικές βάσεις δεδομένων ([www.lib.uth.gr/LWS/el/ir.asp](http://www.lib.uth.gr/LWS/el/ir.asp))
1. Με φυσική παρουσία στους χώρους της Κεντρικής Βιβλιοθήκης.
  2. Ηλεκτρονικά από όλους τους χώρους εντός του Πανεπιστημίου.
  3. Ηλεκτρονικά, μέσω **VPN**, από χώρους εκτός Πανεπιστημίου.

Η εγγραφή των πρωτοετών ως μέλη της Βιβλιοθήκης και Κέντρου Πληροφόρησης θα γίνει ηλεκτρονικά από το προσωπικό της ΒΚΠ, με χρήση των ιδρυματικών τους λογαριασμών, χωρίς να απαιτείται η υποβολή αίτησης και η παρουσία των φοιτητών και των φοιτητριών στις κτιριακές της εγκαταστάσεις



- Έκδοση ακαδημαϊκής ταυτότητας:  
μετά την απόκτηση του ιδρυματικού λογαριασμού, η αίτηση υποβάλλεται μόνο ηλεκτρονικά στην Υπηρεσία Έκδοσης Ακαδημαϊκής Ταυτότητας
- Σίτιση, Στέγαση, Υγειονομική Περίθαλψη στην Κεντρική Υπηρεσία Φοιτητικής Μέριμνας του ΠΘ



**Erasmus+**

ΑΡΧΙΚΗ | ΣΠΟΥΔΕΣ | ΠΡΑΚΤΙΚΗ | ΕΠΙΜΟΡΦΩΣΗ | ΔΙΔΑΣΚΑΛΙΑ | ΔΙΕΘΝΗΣ ΚΙΝΗΤ.

## Φοιτητές

### ΣΠΟΥΔΕΣ

Πριν την έναρξη της κινητικότητας ο/η συμμετέχων/ουσα οφείλει να συμπληρώσει και να εντός των οριζόμενων προθεσμιών, τα παρακάτω:

1. Συμφωνία σπουδών (Learning Agreement), υπογεγραμμένη και από τα δύο Ιδρύματα
2. Σύμβαση κινητικότητας για σπουδές εις διπλούν, με πρωτότυπες υπογραφές στην τελευταία σελίδα, χωρίς διορθώσεις και κενά και με μονογραφή σε κάθε προηγούμενη σελίδα (κάτω δεξιά)
3. Φωτοτυπία του ακαδημαϊκού ημερολογίου ή οποιουδήποτε εγγράφου του Πανεπιστημίου Υποδοχής, όπου θα φαίνονται οι ακριβείς ημερομηνίες έναρξης και λήξης της περιόδου σπουδών.

Εγγραφα  
Φωτογραφίες  
Videos -

Πρόγραμμα\_Μαθ....pdf | Προβολή όλων

Περίοδος	Εισερχόμενοι φοιτητές	Εξερχόμενοι φοιτητές
2011-2012	2	1
2012-2013	0	5
2013-2014	1	3
2014-2015	3	3
2015-2016	3	2
2016-2017	2	5
2017-2018	6	9
2018-2019	11	5

Όλοι οι εγγεγραμμένοι ενεργοί φοιτητές, μπορούν να γίνουν φοιτητές Erasmus+ και να πραγματοποιήσουν μέρος του Προγράμματος Σπουδών τους σε Πανεπιστήμιο-Εταίρο.

- Οικονομική ενίσχυση: προβλεπόμενη από το Γραφείο Διεθνών Σχέσεων ΠΘ

Υποστηρικτικές Υπηρεσίες

- Εξυπηρέτηση για την έναρξη της κινητικότητας
- Οργάνωση των διαδρομών των φοιτητών
- Φοιτητικά εισιτήρια (Π.Ο.Σ.Α.Ε.Α.)
- Εξυπηρέτηση των φοιτητών εν όψει της έναρξης της κινητικότητας
- Βήματα για την έναρξη της κινητικότητας
- Διαδικασία υποβολής αιτήσεων για υποτροφίες Π.Θ.
- Ομάδα Αποδοχής
- Ομάδα Διασκέυσης, Ξενοδοχείου
- Υποστήριξη στην επικοινωνία με τον Π.Θ.

www.papadimitriou.gr

## Συμβουλευτική

### Εργαστήριο Ψυχολογίας και Εφαρμογών στην Εκπαίδευση Παιδαγωγικό Τμήμα Ειδικής Αγωγής

Η Υπηρεσία Συμβουλευτικής Φοιτητών/ριών του Εργαστηρίου Ψυχολογίας και Εφαρμογών στην Εκπαίδευση δίνει τη δυνατότητα στους φοιτητές και τις φοιτήτριες όλων των Τμημάτων του Πανεπιστημίου Θεσσαλίας, εφόσον το επιθυμούν, να δεχθούν ψυχολογική στήριξη και βοήθεια για προσωπικές τους δυσκολίες και ανησυχίες, αλλά και να εκπαιδευθούν στην απόκτηση δεξιοτήτων διαχείρισης και επίλυσης προβλημάτων που ενδεχομένως αντιμετωπίζουν.



Προβλήματα στη φοιτητική ζωή/σπουδές	Προβλήματα στις διαπροσωπικές σχέσεις	Άλλα προβλήματα
<ul style="list-style-type: none"> <li>• δυσκολίες προσαρμογής στην ακαδημαϊκή ζωή</li> <li>• έλλειψη κινήτρων</li> <li>• μειωμένο απόδοσης</li> </ul>	<ul style="list-style-type: none"> <li>• δυσκολίες στις φιλικές, προσωπικές, οικογενειακές σχέσεις</li> <li>• χαμηλή αυτοεκτίμηση</li> </ul>	<ul style="list-style-type: none"> <li>• εξαρτήσεις</li> <li>• ειδικές ανάγκες</li> <li>• ψυχοσωματικά προβλήματα</li> </ul>

# Ποιοι Φοιτητές και Φοιτήτριες εγγράφονται στην ΠΡΟΣΒΑΣΗ;

Δομή Υποστήριξης Φοιτητών/τριών με αναπηρίες και/ή ειδικές εκπαιδευτικές ανάγκες

- ✓ Ειδικές Μαθησιακές Δυσκολίες (δυσλεξία, δυσορθογραφία, δυσαριθμησία κα.),
- ✓ Σύνδρομο ελλειμματικής προσοχής με ή χωρίς υπερκινητικότητα,
- ✓ Αισθητηριακές αναπηρίες (οπτική αναπηρία, κώφωση/βαρηκοΐα),
- ✓ Κινητικές αναπηρίες,
- ✓ Προβλήματα λόγου και ομιλίας,
- ✓ Διαταραχές αυτιστικού φάσματος,
- ✓ Χρόνια Προβλήματα Υγείας (καρκίνος, διαβήτης, καρδιακές παθήσεις κα.).

**Εθελοντές Φοιτητές  
και Φοιτήτριες του  
Π.Θ.**

**για την υποστήριξη  
των  
συμφοιτητών/τριών  
τους σε συνεργασία  
με το προσωπικό της  
ΠΡΟΣΒΑΣΗΣ**

# Προσφερόμενες υπηρεσίες

Ενημέρωση των ΦμεΑ για φοιτητικά ζητήματα που σχετίζονται με θέματα αναπηρίας

Καταγραφή των εξατομικευμένων αναγκών των ΦμεΑ.

Γνωριμία με χώρους και υπηρεσίες του ΠΘ.

Μετακίνηση σε χώρους του ΠΘ.

Δανεισμός υποστηρικτικής τεχνολογίας.

Μελέτη και προετοιμασία για τις εξετάσεις.

Εκμάθηση και χρήση ηλεκτρονικών εφαρμογών του Π.Θ. (π.χ. e-class, MS-Teams, Εύδοξος κα.).

Συμμετοχή στα μαθήματα (καταγραφή σημειώσεων, μετακίνηση, επεξηγήσεις, διερμηνεία ΕΝΓ).

Επικοινωνία με το διδακτικό και διοικητικό προσωπικό του ΠΘ.

Προσαρμογή του εκπαιδευτικού υλικού ώστε να εξασφαλίζεται η πρόσβαση των φοιτητών/τριών.

Προσαρμογές στην αξιολόγηση.



prosvasi.uth.gr

## Facebook: Πρόσβαση Πανεπιστημίου Θεσσαλίας

prosvasi.uth.gr

αλλάς Ηρώδης Στην 1..



**ΠΡΟΣΒΑΣΗ**

Δομή υποστήριξης φοιτητών/τριών με αναπηρία και/ή ειδικές εκπαιδευτικές ανάγκες



- Αρχική Σελίδα
- Υπηρεσίες
- Έντυπα Συμπλήρωσης
- Οργάνωση
- Νέα - Ανακοινώσεις
- Επικοινωνία
- Ενημερωτικά Έντυπα

αναζήτηση...

Βασικό Μενού

- Αρχική Σελίδα
- Υπηρεσίες
- Έντυπα Συμπλήρωσης
- Οργάνωση
- Νέα - Ανακοινώσεις
- Επικοινωνία
- Ενημερωτικά Έντυπα



### Καλώς Ήρθατε Στην Ιστοσελίδα "Πρόσβαση"

Στόχος της υπηρεσίας ΠΡΟΣΒΑΣΗΣ του Πανεπιστημίου Θεσσαλίας (ΠΘ) είναι η καταγραφή των αναγκών των φοιτητών/τριών με αναπηρία και/ή ειδικές εκπαιδευτικές ανάγκες (ΦμεΑ) και των διδασκόντων τους, καθώς και η ενημέρωσή και η υποστήριξή τους. Επίσης, μία σημαντική αποστολή της ΠΡΟΣΒΑΣΗΣ αποτελεί η λειτουργική παρέμβαση στους χώρους του ΠΘ με στόχο τη βελτίωση της προσβασιμότητας τους για τους ΦμεΑ.

Οι ΦμεΑ και οι διδάσκοντες/ουσες εγγραφονται στην ηλεκτρονική πλατφόρμα της ΠΡΟΣΒΑΣΗΣ για να εκφράσουν τις ανάγκες τους, να ενημερωθούν και/ή να λάβουν υποστήριξη σχετικά με θέματα πρόσβασης στο ΠΘ. Ενδεικτικά, οι ΦμεΑ μπορούν να εγγραφούν στην ΠΡΟΣΒΑΣΗ (βλ. έντυπο ΦμεΑ) προκειμένου να ενημερώσουν την υπηρεσία για εμπόδια στην πρόσβασή τους, να ζητήσουν υποστήριξη κατά τη διάρκεια των μαθημάτων τους ή κάποια διαφοροποίηση στις εξετάσεις τους.

Εάν οι ΦμεΑ επιθυμούν υποστήριξη, συμφοιτητές/τριτες αναλαμβάνουν το ρόλο των εθελοντών με στόχο την ενδochaση της πρόσβασης των συμφοιτητών/τριών τους. Συγκεκριμένα, οι φοιτητές-τριες-εθελοντές σε συνεργασία με μέλη ΔΕΠ μπορούν να βοηθήσουν τους/τις ΦμεΑ στην μετακίνηση τους μέσα στους χώρους του ΠΘ, στη συμπλήρωση αιτήσεων, στην παρακολούθηση των μαθημάτων, στη μετατροπή διαφόρων αρχείων σε άλλη μορφή, στην προετοιμασία τους για τις εξετάσεις. Τέλος, για τους κωφούς/ές φοιτητές/τριτες του ΠΘ δίνεται η δυνατότητα διερμηνείας στην ελληνική νοηματική γλώσσα.

Πρόσφατα Νέα

ΑΠΑΖΗΤΗΣΗ ΔΙΕΡΜΗΝΕΩΝ-ΑΠΑΚΟΙΝΩΣΗ

Περισσότερα...

ΑΠΑΖΗΤΗΣΗ ΔΙΕΡΜΗΝΕΩΝ ΕΓΓ

Περισσότερα...

Συνδεδεμένοι Χρήστες

Έχουμε 8 επισκέπτες συνδεδεμένους

Σελίδα Εισερχόμενα Ραντεβού Ειδοποιήσεις Στατιστικά Εργαλεία Δημ... Περισσότερα Ρυθμίσεις Βοήθεια



Πρόσβαση Φοιτητών με Αναπηρίες Πανεπιστημίου Θεσσαλίας  
Δημιουργία ονόματος χρήστη Σελίδας

Αρχική σελίδα

Πληροφορίες

Φωτογραφίες

Εκδηλώσεις

Βίντεο

Δημοσιεύσεις

Κοινοτήτα

Γραφήματα και Διαγράμματα

Προώθηση



Δημιουργήστε μια εκδήλωση για τη Σελίδα σας

Διευκολύνετε τους χρήστες να βρουν την επόμενη εκδήλωση σας. Δημιουργήστε τη στο Facebook.

Δημιουργία εκδήλωσης



Σας αρέσει... Ακολουθείτε... Κοινοί ομιλή...
 

- Σας αρέσει
- Ακολουθείτε
- Κοινοί ομιλή

Στείλτε μήνυμα

Δημιουργία δημοσίευσης

Θέση εργασία

LIVE

Εκδήλωση

Προσφορά

Γράψτε κάτι...

Φωτογραφία...

Γιως νιώθετε...

Λάβετε μηνύμ...

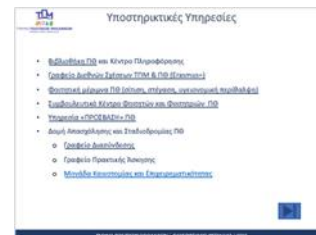
Our Story

## Υπηρεσίας πρόληψης λογοκλοπής



## Κώδικας Δεοντολογίας

<http://www.uth.gr/administration/regulations-procedures/ethics>



WWW.CAREER.UTH.GR

Γραφείο Διασύνδεσης Πανεπιστημίου Θεσσαλίας

Α<sup>+</sup> Α Α<sup>-</sup>

Αρχική

Ανακοινώσεις

Μεταπτυχιακά

Υποτροφίες

Αγορά Εργασίας

Ενημέρωση

Συμβουλευτική

AMEA

Απτήσεις

Δραστηριότητες ΓΔ

Προσωπικό

Επικοινωνία

Sitemap

Ευρωπαϊκά Προγράμματα και Εθνικές Πρωτοβουλίες

## ΜΕΤΑΠΤΥΧΙΑΚΕΣ ΣΠΟΥΔΕΣ ΣΤΟ ΠΑΝΕΠΙΣΤΗΜΙΟ ΘΕΣΣΑΛΙΑΣ

Η [λίστα](#) με όλα τα διαθέσιμα Μεταπτυχιακά Προγράμματα Σπουδών του Πανεπιστημίου Θεσσαλίας

### SEARCH

SEARCH

## ΕΥΡΩΠΑΪΚΗ ΚΑΡΤΑ ΝΕΩΝ



**Ευρωπαϊκή  
Κάρτα Νέων**

Η Ευρωπαϊκή Κάρτα Νέων είναι μία εκπαιδευτική κάρτα, η οποία απευθύνεται σε νέους ηλικίας από 13 έως 30 ετών και προσφέρει στους κατόχους της εκπαιδευτικές τόσο στην Ελλάδα όσο και σε 37 ακόμα χώρες του εξωτερικού, σε κατηγορίες

Πρόγραμμα\_Maθ...pdf

## www.career.uth.gr

Καλώς ήρθατε στην ιστοσελίδα του Γραφείου Διασύνδεσης (ΓΔ) του Πανεπιστημίου Θεσσαλίας

Το Γραφείο Διασύνδεσης του Πανεπιστημίου Θεσσαλίας στο νέο πλαίσιο λειτουργίας του, όπως αυτό διαμορφώνεται με το Επιχειρησιακό Πρόγραμμα: "Εκπαίδευση και Δια Βίου Μάθηση: 2007-2013", στοχεύει στην παροχή μιας σειράς ολοκληρωμένων υπηρεσιών με σημαντικά αναδυόμενα οφέλη, όπως:

- η ενίσχυση του βαθμού εξωστρέφειας του Πανεπιστημίου Θεσσαλίας στο σύγχρονο εργασιακό και κοινωνικό περιβάλλον, με την παροχή ολοκληρωμένων υπηρεσιών προς τους τελειοφοίτους/αποφοίτους του Ιδρύματος και
- η επιτυχής σύνδεση τελειοφοίτων/αποφοίτων με την αγορά εργασίας.

Για την υλοποίηση του στόχου αυτού το Γραφείο Διασύνδεσης παρέχει μια σειρά από ολοκληρωμένες υπηρεσίες εξειδικευμένης πληροφόρησης, συμβουλευτικής υποστήριξης και καθοδήγησης σε θέματα προώθησης της απασχόλησης, προγραμμάτων σπουδών, σταδιοδρομίας κλπ.

Πιο συγκεκριμένα, το Γραφείο Διασύνδεσης θα παρέχει σε φοιτητές, αποφοίτους και στα λοιπά μέλη της ακαδημαϊκής κοινότητας του Πανεπιστημίου Θεσσαλίας, τη δυνατότητα ενημέρωσης και εξυπηρέτησης μιας σειρά από θέματα που τους απασχολούν όπως:

- Προσφερόμενες θέσεις εργασίας
- Μεταπτυχιακά Προγράμματα Σπουδών στην Ελλάδα και στο Εξωτερικό
- Υποτροφίες και Κληροδοτήματα
- Συμβουλευτική Σταδιοδρομίας (σύνταξη βιογραφικού σημειώματος και συνοδευτικών επιστολών, τεχνικές συνέντευξης και αναζήτησης εργασίας, κ.λ.π.)
- Ερευνητικά Προγράμματα σε Ελλάδα και Εξωτερικό
- Δραστηριότητες Επιχειρήσεων & Οργανισμών
- Προγράμματα Κατάρτισης & Εκπαίδευσης

Παράλληλα το Γραφείο Διασύνδεσης, σε συνεργασία πάντα με τη κεντρική δομή της [ΔΔΣΤΑ](#), θα συμμετάσχει στη διοργάνωση ειδικά στοχευμένων εκδηλώσεων, ημερίδων και σεμιναρίων, προκειμένου να συμβάλει ακόμα περισσότερο στη δημιουργία ενός διαύλου «μετάβασης» του αποφοίτου του Ιδρύματος από την ακαδημαϊκή στην επαγγελματική κοινότητα.

**Νέες ευκαιρίες αυτοαπασχόλησης μέσω του Γραφείου Διασύνδεσης και του Ευρωπαϊκού Προγράμματος: «ERASMUS Νέων Επιχειρηματιών»**

### ΤΕΛΕΥΤΑΙΑ ΝΕΑ

- [Διπλωματούχος Α.Ε.Ι. Μηχανικού Ηλεκτρονικών Υπολογιστών και Πληροφορικής ή Μηχανικού Πληροφορικής και Τηλεπικοινωνιών 2 μεταδιδακτορικοί ερευνητές επιστήμης Υπολογιστών](#)
- [Προνοσημαστικής Η/Υ](#)
- [Senior Full Stack Software Engineer](#)
- [Software Engineer](#)
- [Απόφοιτος Πληροφορικής Π.Ε. Ο365 Engineer / SharePoint Architect](#)
- [Προνοσημαστικής](#)
- [Στέλεχος Λογιστηρίου](#)
- [Θέση πρακτικής άσκησης για το τμήμα Λογιστηρίου](#)
- [Λογίστρια / Φοροτεχνικός](#)
- [Βοηθός Λογιστή](#)
- [Βοηθός Λογιστή](#)
- [Βοηθός Λογιστή](#)
- [Accounting Assistant](#)
- [Junior Bank Accountant](#)
- [Βοηθός Υπευθύνου Τμήματος Τιμολόγησης Εξωνωνών](#)
- [Στέλεχος Λογιστηρίου](#)
- [Accountant](#)
- [Βοηθός Λογιστή](#)
- [Υπάλληλος Τμήμα](#)
- [Βοηθός Λογιστή](#)

Υποστηρικτικές Υπηρεσίες

- [Βιβλιοθήκη Π.Ε. και Κέντρο Πληροφόρησης](#)
- [Γραφείο Αποδοχής Δήλωσης Τ.Π.Μ. & Π.Π. \(Εκπαίδευση\)](#)
- [Φοιτητικό μέσομα Π.Π. \(απολυτ, επίδομα, υποτροφιακή υποστήριξη\)](#)
- [Ευρωπαϊκή Κάρτα Νέων \(Εκπαίδευση και Φοιτητών Π.Π.\)](#)
- [Προσφορά ΣΠ.Π. \(Εκπαίδευση\)](#)
- [Ασκήτ. Αποδοχής και Στελεχών Π.Π.](#)
  - [Γραφείο Διασύνδεσης](#)
  - [Γραφείο Προσέλευσης](#)
  - [Μουσείο Επιστήμης και Τεχνολογίας](#)



Αρχική | Γραφείο ΠΑ » | ΑΤΛΑΣ | Τμήματα » | Φορείς » | Φοιτητές » | Αρχείο » | Νέα » | Επικοινωνία | Είσοδος

Αρχική » Οδηγίες για την Πρακτική Άσκηση Φοιτητών του Παν/μίου Θεσσαλίας

## Οδηγίες για την Πρακτική Άσκηση Φοιτητών του Παν/μίου Θεσσαλίας

Η παρακάτω λίστα με τα έντυπα και τις διαδικασίες θα σε βοηθήσει να μην απασχολείς το μυαλό σου με τις αυξημένες, είναι αλήθεια, γραφειοκρατικές διαδικασίες του Προγράμματος της Πρακτικής, και να αφιερωθείς στην ουσία της, που είναι η καθ' αυτή Πρακτική Άσκηση στο Φορέα σου.

Συμβουλέψου όμως και το αναρτημένο αρχείο της φετινής παρουσίασης όπως παρουσιάστηκε στην ενημέρωση στο Τμήμα σου.

**ΔΙΑΔΙΚΑΣΙΑ ΕΠΙΛΟΓΗΣ** ΣΤΟ ΠΡΟΓΡΑΜΜΑ ΑΜΕΙΒΟΜΕΝΗ ΠΡΑΚΤΙΚΗ ΑΣΚΗΣΗ ΕΣΠΑ

[Μπορείτε να κατεβάσετε τις οδηγίες σε αρχείο .doc από [εδώ](#)]



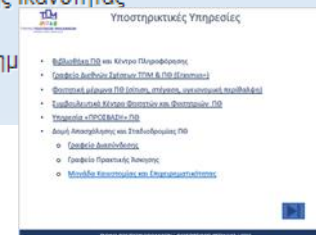
Προσφερόμενες Θέσεις Πρακτικής Άσκησης



Ανακοινώσεις ανά Τμήμα

## Πληροφορίες

- ▶ Έκδοση Αριθμού Συστήματος ΕΦΚΑ
- ▶ Έκδοση Ασφαλιστικής Ικανότητας
- ▶ Πληροφοριακό Σύστημα Φορείς Υποδοχής



# Μονάδα Καινοτομίας και Επιχειρηματικότητας



[Home](#) [Προκλήσεις](#) [Δραστηριότητα](#) [Υπηρεσίες](#) [Εκπαίδευση](#) [Newsletter](#) [Οικοςύστημα](#) [Η ΜΟΚΕ](#) [Επικοινωνία](#)

Υποστηρίζουμε την καινοτομική και επιχειρηματική  
δραστηριότητα της ακαδημαϊκής κοινότητας του  
Πανεπιστημίου Θεσσαλίας



Υποστηρίζει και συντονίζει τη διδασκαλία διατμηματικών μαθημάτων και δράσεων σχετικών με την επιχειρηματικότητα και την καινοτομική δραστηριότητα σε όλες τις πόλεις όπου δραστηριοποιείται το Πανεπιστήμιο Θεσσαλίας

Υποστήριξη Δράσεων Στήριξης της Επιχειρηματικότητας Καινοτομίας και Ωρίμανσης για την Αξιοποίηση της Ερευνητικής Δραστηριότητας και των Νέων Προϊόντων και Υπηρεσιών που αναπτύσσονται στο Πανεπιστήμιο Θεσσαλίας.



Επιχειρησιακό Πρόγραμμα  
Αντιπάλση Ανθρώπινου Δυναμικού,  
Εκπαίδευση και Διά Βίου Μάθηση  
Εθνική Υπόσταση Συμμετοχής  
Με τη συγχρηματοδότηση της Ελλάδας και της Ευρωπαϊκής Ένωσης





ΤΜΗΜΑ ΠΟΛΙΤΙΚΩΝ ΜΗΧΑΝΙΚΩΝ  
ΠΑΝΕΠΙΣΤΗΜΙΟ ΘΕΣΣΑΛΙΑΣ



# Μέρος Β

Το Τμήμα Πολιτικών Μηχανικών

# Πολυτεχνική Σχολή

## 5 Τμήματα



Μηχανολόγων  
Μηχανικών



Αρχιτεκτόνων  
Μηχανικών



Μηχανικών  
Χωροταξίας  
Πολεοδομίας &  
Περιφερειακής  
Ανάπτυξης



Ηλεκτρολόγων  
Μηχανικών &  
Μηχανικών  
Υπολογιστών

**Κοσμήτορας:**  
Καθ. Γεώργιος  
Πετράκος



**ΠΟΛΙΤΙΚΩΝ ΜΗΧΑΝΙΚΩΝ**



# Το Τμήμα Πολιτικών Μηχανικών

**Πρόεδρος:** Καθ. Νικήτας Μυλόπουλος



**Αν. Πρόεδρος:** Καθ. Ευτυχία Ναθαναήλ

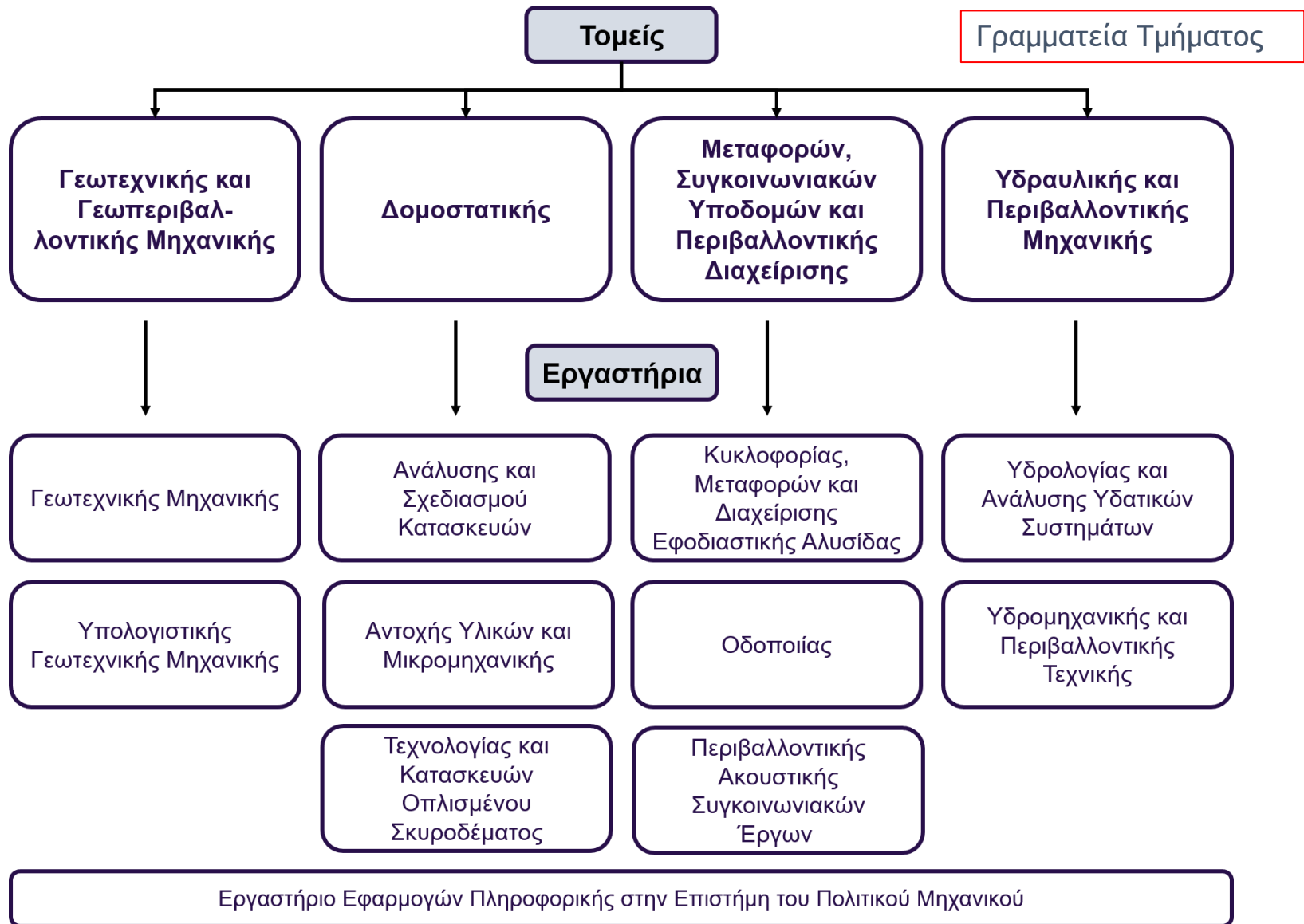


Όργανα Διοίκησης:

- Συνέλευση Τμήματος

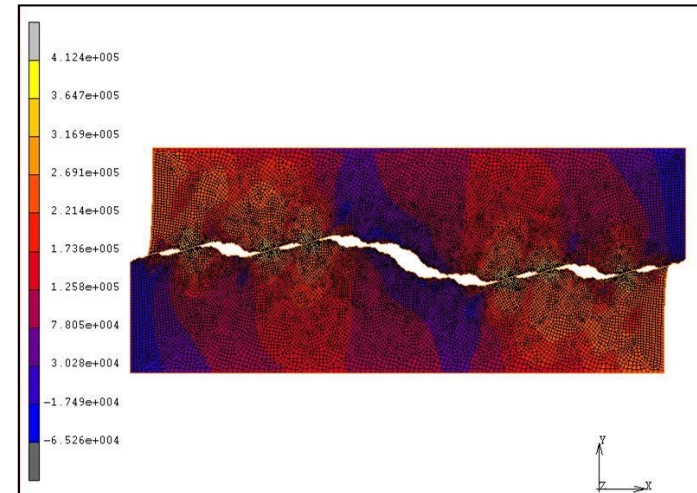
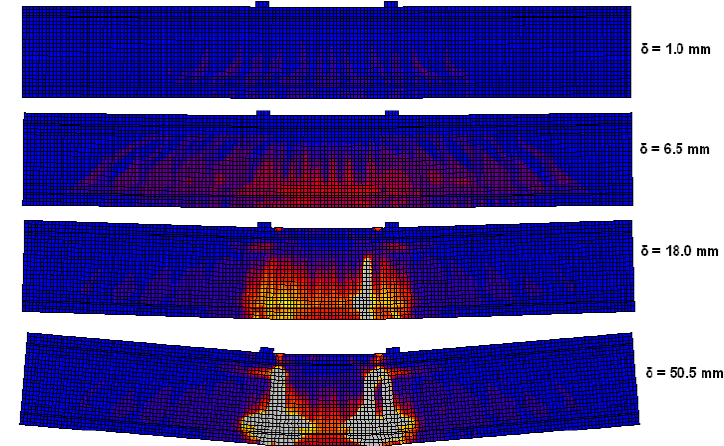


# Δομή του Τμήματος



## 1. Εργαστήρια ΔΟΜΟΣΤΑΤΙΚΟΥ ΤΟΜΕΑ

- ◆ Ανάλυσης και Σχεδιασμού Κατασκευών
- ◆ Αντοχής Υλικών και Μικρομηχανικής
- ◆ Τεχνολογίας και Κατασκευών Οπλ. Σκυροδέματος



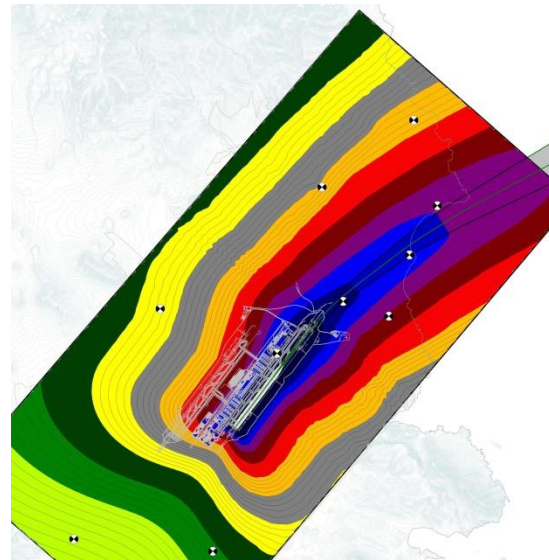
## 2. Εργαστήρια ΓΕΩΤΕΧΝΙΚΟΥ ΤΟΜΕΑ

- ◆ Γεωτεχνικής Μηχανικής
- ◆ Υπολογιστικής Γεωτεχνικής Μηχανικής



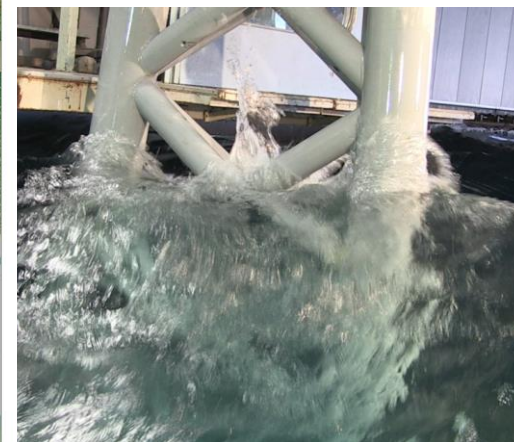
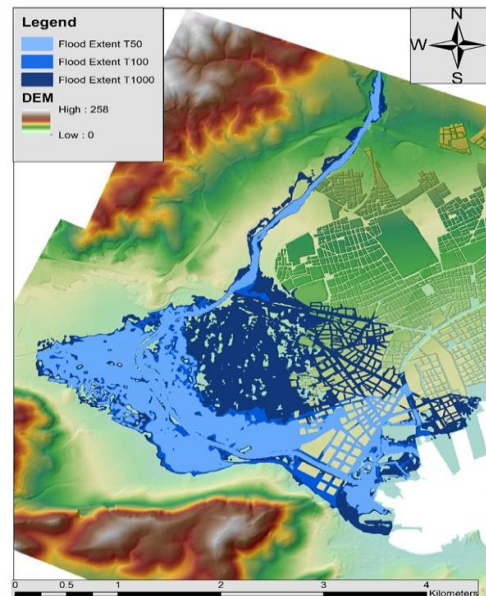
## 3. Εργαστήρια ΣΥΓΚΟΙΝΩΝΙΑΚΟΥ ΤΟΜΕΑ

- ◆ Οδοποιίας
- ◆ Κυκλοφορίας, Μεταφορών και Διαχείρισης Εφοδιαστικής Αλυσίδας
- ◆ Περιβαλλοντικής Ακουστικής Συγκοινωνιακών Έργων



## 4. Εργαστήρια ΥΔΡΑΥΛΙΚΟΥ ΤΟΜΕΑ

- ◆ Υδρομηχανικής και Περιβαλλοντικής Τεχνικής
- ◆ Υδρολογίας και Ανάλυσης Υδατικών Συστημάτων



## 5. Εργαστήριο Εφαρμογών Πληροφορικής στην Επιστήμη του Πολιτικού Μηχανικού

# Διάρθρωση Σπουδών - Μαθήματα

## Διάρκεια σπουδών

**Πέντε έτη (συνολικά 10 εξάμηνα)**

- **Χειμερινό εξάμηνο:**
  - Σεπτέμβριος – Ιανουάριος
  
- **Εαρινό εξάμηνο:**
  - Φεβρουάριος – Ιούνιος

## Εξεταστικές περιόδους

- **Χειμερινού εξαμήνου:**
  - Ιανουάριος - Φεβρουάριος
- **Εαρινού εξαμήνου:**
  - Ιούνιος
- **Και των δύο εξαμήνων:**
  - Αύγουστος – Σεπτέμβριος
- **Διάρκεια κάθε εξεταστικής περιόδου:**
  - ~ 3 εβδομάδες

# Διάρθρωση Σπουδών - Μαθήματα

## Μαθήματα ΚΟΡΜΟΥ και ΤΟΜΕΑ

- Εξάμηνα 1<sup>ο</sup> έως και 6<sup>ο</sup>: **ΚΟΙΝΑ ΜΑΘΗΜΑΤΑ («ΚΟΡΜΟΥ»)**
- Στην αρχή του 7<sup>ου</sup> εξαμήνου ο/η κάθε φοιτητής/τρια επιλέγει έναν από τους 4 τομείς:
  - Γεωτεχνικός
  - Δομοστατικός
  - Συγκοινωνιακός
  - Υδραυλικός
- Από το 7<sup>ο</sup> εξάμηνο μέχρι και το 10<sup>ο</sup> εξάμηνο υπάρχουν:
  - Μαθήματα Κορμού (κοινά για όλους τους Τομείς)
  - Μαθήματα Τομέα



# Διάρθρωση Σπουδών - Μαθήματα

## Πλήθος Μαθημάτων ΚΟΡΜΟΥ και ΤΟΜΕΑ

- Κορμού: **43**
- Τομέα (Υποχρεωτικά + Επιλογής): **10**
- Σεμιναριακού χαρακτήρα: **1**
- Επιστημονικές Διαλέξεις
- Πρακτική Άσκηση (Υποχρεωτική, 4ο έτος σπουδών)

Απαιτούμενες διδακτικές μονάδες ECTS: **270**

## Διπλωματική Εργασία: Υποχρεωτική

Εκπόνηση: Στο 5<sup>ο</sup> έτος σπουδών

Διάρκεια: 1 εξάμηνο (ως 1 έτος)

Διδακτικές μονάδες ECTS Διπλωματικής : **30**

**ΣΥΝΟΛΟ: 300 Μονάδες**

- **Πρόληψη, διαχείριση και αποκατάσταση επιπτώσεων των φυσικών καταστροφών και της κλιματικής αλλαγής στο δομημένο περιβάλλον**
  
- **ΔΠΜΣ Διαχείριση Έργων, Συγκοινωνιακός και Χωρικός Σχεδιασμός**
  - Διατμηματικό (+ Τμήμα Μηχανικών Χωροταξίας, Πολεοδομίας και Περιφερειακής Ανάπτυξης)
  
- **ΔΠΜΣ Βιώσιμη Διαχείριση Περιβαλλοντικών Αλλαγών και Κυκλική Οικονομία**
  - Διατμηματικό (+ Τμήμα Μηχανικών Χωροταξίας, Πολεοδομίας και Περιφερειακής Ανάπτυξης + Τμήμα Γεωπονίας Φυτικής Παραγωγής και Αγροτικού Περιβάλλοντος)
  
- **Όλα έχουν διάρκεια 3 εξαμήνων**
  - 2 Εξάμηνα μαθήματα και**
  - 1 εξάμηνο η μεταπτυχιακή διπλωματική εργασία**

**>200** Ευρωπαϊκά και Εθνικά Ερευνητικά Έργα, με ανάθεση από δημόσιους και ιδιωτικούς φορείς.

**>300** δημοσιεύσεις με προπτυχιακούς και μεταπτυχιακούς φοιτητές επιστημονικά περιοδικά και σε πρακτικά συνεδρίων

**~500** δημοσιεύσεις με υποψήφιους διδάκτορες σε διεθνή περιοδικά και σε πρακτικά συνεδρίων

**> 20000** ετεροαναφορές

- Εύδοξος: [eudoxus.gr](http://eudoxus.gr)
  - Για κάθε δηλωμένο μάθημα, επιλογή ενός συγγράμματος από τα προτεινόμενα
- Κάλλιπος [repository.kallipos.gr](http://repository.kallipos.gr)
  - Ιστότοπος συλλογής συγγραμμάτων, βοηθημάτων και μαθησιακών αντικειμένων

# Ακαδημαϊκοί Σύμβουλοι

- Υποβοήθηση στην ομαλή ένταξη νέων φοιτητών/φοιτητριών στην Πανεπιστημιακή Κοινότητα
- Συμβουλευτικές υπηρεσίες και καθοδήγηση κατά τη διάρκεια των σπουδών σε προβλήματα και προβληματισμούς που αφορούν τον σχεδιασμό και προγραμματισμό των σπουδών, την επιτάχυνση και την αποτελεσματικότητά τους
- Συνεργασίες σε πρωτοβουλίες και δραστηριότητες του Τμήματος
- Διασύνδεση με υπηρεσίες και δομές του Πανεπιστημίου
- Εισήγηση προς τη Συνέλευση Τμήματος προτάσεων φοιτητών/φοιτητριών σε θέματα σπουδών



# Μέρος Γ

Εξυπηρέτηση φοιτητών / φοιτητριών από τη γραμματεία



Αρχική

Τμήμα

Σπουδές

Ανθρώπινο Δυναμικό

Έρευνα

Φοιτητικές Υπηρεσίες

Erasmus+

Νέα

Επικοινωνία

## Γραμματεία



Η Γραμματεία δέχεται τους/τις φοιτητές/φοιτήτριες και το κοινό καθημερινά από 12:00 έως 13:30 μόνο με χρήση μάσκας.

### Προσωπικό της Γραμματείας του Τμήματος

#### Διβάνη Χαρούλα

Αρμοδιότητες: Γενική διαχείριση και οργάνωση θεμάτων τμήματος, Σύνταξη Πρακτικών ΣΤ, Συμμετοχή σε διαδικασίες εκλογής Μελών Διδακτικού Προσωπικού, Υποψήφιοι διδάκτορες, Θέματα Erasmus  
Τηλ: 24210 7 4112  
email: hdivani@uth.gr

#### Κοτρώτσιου Έλενα

Αρμοδιότητες: Τήρηση πρωτοκόλλου, Προγράμματα μαθημάτων-εξετάσεων-επιτηρήσεων, Άδειες μελών ΔΕΠ, Αυτεπάγγελτη αναζήτηση πιστοποιητικών, Στατιστικά, Υποψήφιοι διδάκτορες, Εξυπηρέτηση κοινού  
Τηλ: 24210 7 4114  
email: ekotrotsiou@civ.uth.gr

#### Σπινάσα Μαριλένα

Αρμοδιότητες: Διεκπεραίωση φοιτητικών θεμάτων (εγγραφές-διαγραφές-ορκωμοσίες-μεταφορά θέσης φοιτητών) Έκδοση πιστοποιητικών-διπλωμάτων, Θέματα ΔΟΑΤΑΠ, Στατιστικά, Εξυπηρέτηση κοινού  
Τηλ: 24210 7 4182  
email: mespinas@civ.uth.gr

### Χρήσιμα Έγγραφα

#### Έγγραφα γενικής χρήσης

- Αίτηση προς τη γραμματεία (γενική)
- Υπεύθυνη Δήλωση (Ν. 1599)

#### Έγγραφα για φοιτητές

- Αίτηση ορκωμοσίας
- Γραμμάτιο πληρωμής παραβόλου
- Έντυπο αναγνώρισης μαθήματος
- Αίτηση αναγνώρισης μαθημάτων προς τη ΣΤ-ERASMUS
- Αίτηση εκπόνησης διπλωματικής εργασίας
- Πρακτικό διπλωματικής εργασίας
- Παρουσίαση διπλωματικής εργασίας
- Βεβαίωση συμμετοχής σε εξετάσεις
- Αίτηση αποφοίτου προς το Γραφείο Διασύνδεσης του ΠΘ
- Πρακτική Άσκηση-Αξιολόγηση φορέα εκτός ΕΣΠΑ
- Βεβαίωση πρακτικής άσκησης (εκτός ΕΣΠΑ)
- Αίτηση διαγραφής
- Αίτηση συμμετοχής σε κατατακτήριες εξετάσεις
- Αίτηση αναγνώρισης μαθήματος Erasmus

#### Έγγραφα για διδάσκοντες

- Πρακτικό διπλωματικής εργασίας
- Έντυπο υλοποίησης διδασκαλίας
- Βεβαίωση συμμετοχής επιτηρητών σε εξέταση μαθήματος
- Έντυπο βαθμολογίας αναγνώρισης πτυχίου Δ.Ο.Α.Τ.Α.Π

## Language



## Επιλογές

- Χαιρετισμός Προέδρου
- Παρουσίαση
- Δομή - Οργάνωση
- Τομείς
- Εκθέσεις - Διασφάλιση Ποιότητας
- Επιτροπές
- Γραμματεία
- Νομολογία
- Σύνδεσμοι

ΠΑΝΕΠΙΣΤΗΜΙΟ ΘΕΣΣΑΛΙΑΣ  
Κεντρική Υπηρεσία Ταυτοποίησης

Σύνδεση Ασφαλής Χρήση Συχνές Ερωτήσεις

Συνδεθείτε στις συνεργαζόμενες εφαρμογές, δίνοντας μόνο μία φορά τα στοιχεία ταυτοποίησής σας.

Με το λογαριασμό σας

Όνομα χρήστη

Κωδικός

## A) Δήλωση μαθημάτων

- Πραγματοποιούνται στην αρχή κάθε εξαμήνου, σε περίοδο που ανακοινώνεται στην ιστοσελίδα του τμήματος.
- Είναι υποχρεωτικές.
- Υποβάλλονται μόνο ηλεκτρονικά.
- **ΠΡΟΣΟΧΗ:** Σε περίπτωση μη υποβολής, οι φοιτητές/φοιτήτριες δεν δικαιούνται την απόκτηση συγγραμμάτων και τη συμμετοχή τους στις εξετάσεις.

**ΠΡΩΤΟΕΤΕΙΣ ΦΟΙΤΗΤΕΣ/ΦΟΙΤΗΤΡΙΕΣ:** η δήλωση μαθημάτων του χειμερινού εξαμήνου ακαδ. έτους 2023-2024 έχει γίνει ήδη από τη Γραμματεία του Τμήματος. Οι δηλώσεις μαθημάτων των επόμενων εξαμήνων γίνονται αποκλειστικά από τους ίδιους τους φοιτητές.

## B) Ενημέρωση για βαθμολογίες

## Γ) Αιτήσεις πιστοποιητικών/βεβαιώσεων

Η αίτηση για την έκδοση πιστοποιητικών γίνεται μόνο ηλεκτρονικά, μέσω της εφαρμογής της ηλεκτρονικής γραμματείας.





# Μέρος Δ

Παρουσίαση της πλατφόρμας eclass

## Πλατφόρμα Τηλεκπαίδευσης Πανεπιστημίου Θεσσαλίας

### E-Learning Πλατφόρμα



### Σύνδεση χρήστη

**Είσοδος**

Ξεχάσατε το συνθηματικό σας;

Η νέα πλατφόρμα τηλεκπαίδευσης eClass (<https://eclass.uth.gr/>) λειτουργεί ως το ενοποιημένο σύστημα ηλεκτρονικής μάθησης του Πανεπιστημίου Θεσσαλίας και υποστηρίζεται από τη Βιβλιοθήκη και Κέντρο Πληροφόρησης σε συνεργασία με τη Δ/ση Μηχανοργάνωσης. Το νέο eClass περιλαμβάνει όλα τα προπτυχιακά και μεταπτυχιακά μαθήματα των Τμημάτων του ΠΘ που λειτουργούν από το τρέχον ακαδημαϊκό έτος 2019-2020.

**Όλοι οι φοιτητές (ανεξάρτητα αν είναι νέοι ή παλιοί) θα πρέπει να πραγματοποιήσουν [εγγραφή](#) στην πλατφόρμα.**



**ανοικτά  
μαθήματα**  
ΕΥΡΕΤΗΡΙΟ ΜΑΘΗΜΑΤΩΝ


8

ανοικτά  
μαθήματα

**Την πρώτη φορά απαιτείται εγγραφή στην πλατφόρμα. Υπάρχουν αναλυτικές οδηγίες!**

## Χαρτοφυλάκιο χρήστη

Επιλογή μαθημάτων


 Επιστροφή

Κατηγορία: Πανεπιστήμιο Θεσσαλίας » Τμήμα Πολιτικών Μηχανικών » Προπτυχιακό Πρόγραμμα Σπουδών

Εγγραφή	Μάθημα (Κωδικός)	Εκπαιδευτής	Τύπος
<input type="checkbox"/>	ΑΓΓΛΙΚΑ (CULT_U_119)	ΜΟΓΛΗ ΜΑΡΙΝΑ	
<input type="checkbox"/>	ΑΚΑΔΗΜΑΪΚΗ ΓΡΑΦΗ ΚΑΙ ΣΥΓΓΡΑΦΗ ΤΕΧΝΙΚΩΝ ΕΚΘΕΣΕΩΝ (CULT_U_120)	ΚΑΡΑΚΑΣΙΔΗΣ ΘΕΟΔΩΡΟΣ	
<input type="checkbox"/>	ΑΚΤΟΜΗΧΑΝΙΚΗ ΚΑΙ ΠΑΡΑΚΤΙΑ ΤΕΧΝΙΚΑ ΕΡΓΑ (CULT_U_121)	ΚΑΤΣΑΡΔΗ ΒΑΣΙΛΙΚΗ	
<input type="checkbox"/>	ΑΛΛΗΛΕΠΙΔΡΑΣΗ ΕΔΑΦΟΥΣ - ΚΑΤΑΣΚΕΥΩΝ (CULT_U_122)	ΚΩΜΟΔΡΟΜΟΣ ΑΙΜΙΛΙΟΣ	
<input type="checkbox"/>	ΑΝΑΛΥΣΗ ΕΠΙΦΑΝΕΙΑΚΩΝ ΦΟΡΕΩΝ (CULT_U_123)	ΠΑΡΔΑΛΟΠΟΥΛΟΣ ΣΤΥΛΙΑΝΟΣ	
<input type="checkbox"/>	ΑΝΑΛΥΣΗ ΕΠΙΦΑΝΕΙΑΚΩΝ ΦΟΡΕΩΝ (2020 - 2021) (CULT_U_264)	ΓΟΥΡΓΙΩΤΗΣ ΠΑΝΟΣ	
<input type="checkbox"/>	ΑΝΤΟΧΗ ΥΛΙΚΩΝ I (2020 - 2021) (CULT_U_265)	ΓΟΥΡΓΙΩΤΗΣ ΠΑΝΟΣ	
<input type="checkbox"/>	ΑΝΤΟΧΗ ΥΛΙΚΩΝ II (2020 - 2021) (CULT_U_277)	ΓΟΥΡΓΙΩΤΗΣ ΠΑΝΑΓΙΩΤΗΣ	
<input type="checkbox"/>	ΑΠΕΙΡΟΣΤΙΚΟΣ ΛΟΓΙΣΜΟΣ I (CULT_U_125)	ΦΡΑΓΚΟΥ ΑΘΑΝΑΣΙΟΣ	
<input type="checkbox"/>	ΑΠΕΙΡΟΣΤΙΚΟΣ ΛΟΓΙΣΜΟΣ II (CULT_U_126)	ΦΡΑΓΚΟΥ ΑΘΑΝΑΣΙΟΣ	



ΠΑΝΕΠΙΣΤΗΜΙΟ  
ΘΕΣΣΑΛΙΑΣ

Αναζήτηση... 

> Βασικές Επιλογές

> Επιλογές Χρήστη

> Ανοικτά μαθήματα



koutas



🏠 Χαρτοφυλάκιο / Αίτηση εγγραφής στο μάθημα

## Χαρτοφυλάκιο χρήστη

### Αίτηση εγγραφής στο μάθημα

Το μάθημα που επιλέξατε είναι κλειστό. Για να εγγραφείτε, θα πρέπει να συμπληρώσετε την παρακάτω αίτηση, η οποία θα καταγραφεί και θα αποσταλεί στους διαχειριστές του μαθήματος.

**Αίτηση Μαθήματος** ΑΓΓΛΙΚΑ


**Από:** ΚΟΥΤΑΣ ΛΑΜΠΡΟΣ

**Προς:** ΜΟΓΛΗ ΜΑΡΙΝΑ

Αναφέρετε τους λόγους που επιθυμείτε την εγγραφή σας στο μάθημα.

Υποβολή Αίτησης

ΠΑΝΕΠΙΣΤΗΜΙΟ  
ΘΕΣΣΑΛΙΑΣ

Αναζήτηση... 

▼ Βασικές Επιλογές


- 🎓 Μαθήματα
- 📄 Εγχειρίδια
- 📁 Σχετικά
- ❓ Συχνές ερωτήσεις
- 🗨️ Επικοινωνία





> Επιλογές Χρήστη

> Ανοικτά μαθήματα

## Χαρτοφυλάκιο χρήστη

### Τα μαθήματά μου

Όλα τα μαθήματα  

<b>ΠΡΟΕΝΤΕΤΑΜΕΝΟ ΣΚΥΡΟΔΕΜΑ</b> (CULT_U_189) ΚΟΥΤΑΣ ΛΑΜΠΡΟΣ 
<b>ΟΠΛΙΣΜΕΝΟ ΣΚΥΡΟΔΕΜΑ I</b> (CULT_U_193) ΚΟΥΤΑΣ ΛΑΜΠΡΟΣ 
<b>ΟΠΛΙΣΜΕΝΟ ΣΚΥΡΟΔΕΜΑ II</b> (CULT_U_194) ΚΟΥΤΑΣ ΛΑΜΠΡΟΣ 
<b>ΑΠΟΤΙΜΗΣΗ ΚΑΙ ΕΝΙΣΧΥΣΗ ΚΑΤΑΣΚΕΥΩΝ ΟΠΛΙΣΜΕΝΟΥ ΣΚΥΡΟΔΕΜΑΤΟΣ</b> (CULT_U_154) ΚΟΥΤΑΣ ΛΑΜΠΡΟΣ 

Εμφανίζονται 1 έως 4 από 4 συνολικά αποτελέσματα < **1** >



Επιλογές Μαθήματος

Ανακοινώσεις

Ασκήσεις

Έγγραφα

Εργασίες

Ημερολόγιο

Μηνύματα

Πολυμέσα

Σύνδεσμοι



koutas



Χαρτοφυλάκιο / ΟΠΛΙΣΜΕΝΟ ΣΚΥΡΟΔΕΜΑ Ι

## ΟΠΛΙΣΜΕΝΟ ΣΚΥΡΟΔΕΜΑ Ι

ΚΟΥΤΑΣ ΛΑΜΠΡΟΣ



### Περιγραφή



Καλώς ήρθατε στη διαδικτυακή πλατφόρμα του μαθήματος. Κατά τη διάρκεια του εξαμήνου θα αναρτώνται εδώ έγγραφα, ανακοινώσεις, και πολυμέσα σχετικά με το μάθημα.



ΤΜΗΜΑ ΠΟΛΙΤΙΚΩΝ ΜΗΧΑΝΙΚΩΝ  
ΠΑΝΕΠΙΣΤΗΜΙΟ ΘΕΣΣΑΛΙΑΣ



# Καλές σπουδές!

*civ.uth.gr*

Follow us on

